

N°18 / julio de 2020



**IPER**

## Índice de **Percepción** **Empresarial** Regional



## La CPC Biobío, la consultora EY y la Universidad Andrés Bello,



como ya es tradicional, desde el año 2011, se han unido para desarrollar la versión n° 18 del Índice de Percepción Empresarial Regional Biobío.



**IPER**

N°18 / julio de 2020

**Encuesta semestral** realizada a los socios de CPC Biobío, líderes de opinión de la Región y contactos de EY.

Se recibieron **108 respuestas**, entre el **7 y el 24 de julio de 2020**.

67% correspondientes a empresas grandes (ventas anuales sobre las 100 mil UF) y 33% mipymes.



## Exponen

**Mauricio Pérez Wilson**

Associate Partner de EY Concepción

**Ronald Ruf Wilkomirsky**

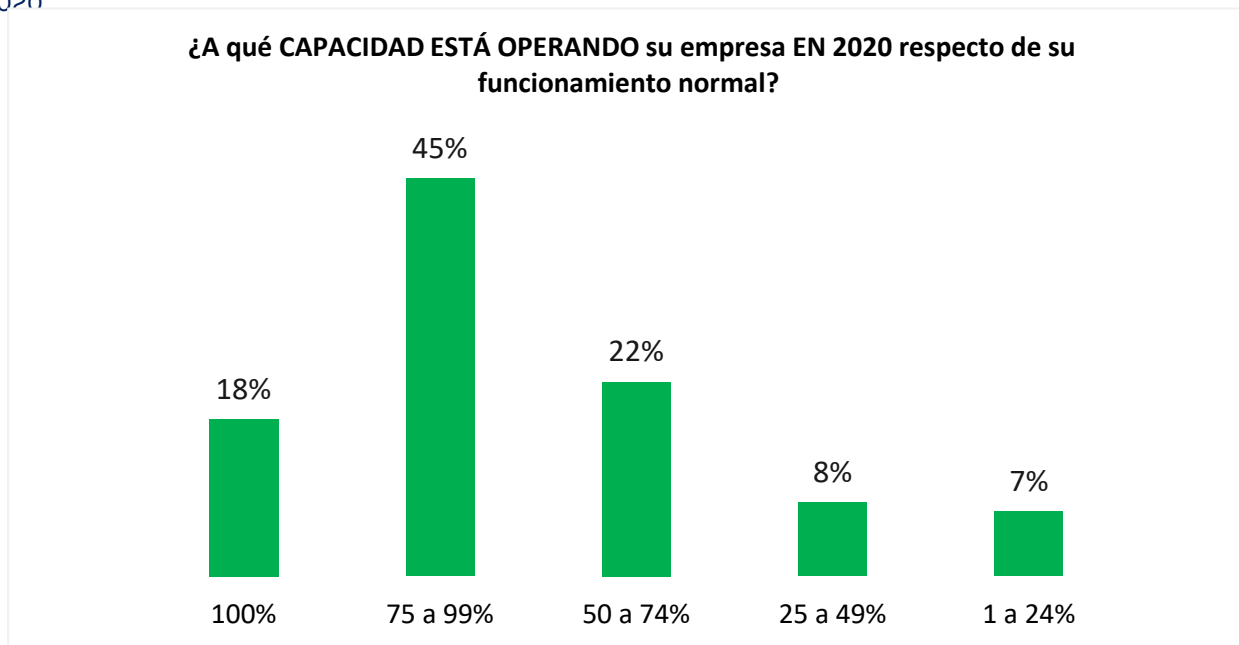
Gerente General de CPC Biobío

**Ricardo Fuentes Lama**

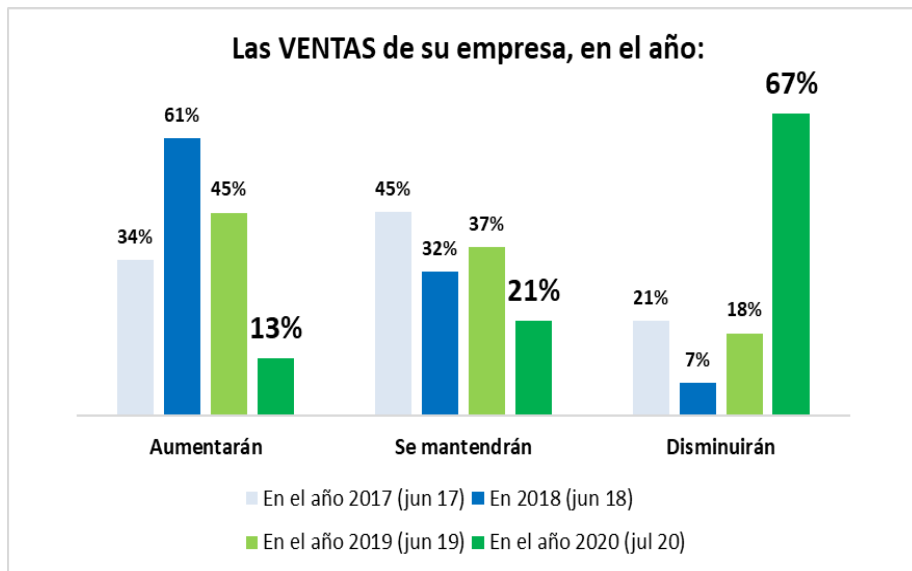
Director de Ingeniería Comercial FEN UNAB



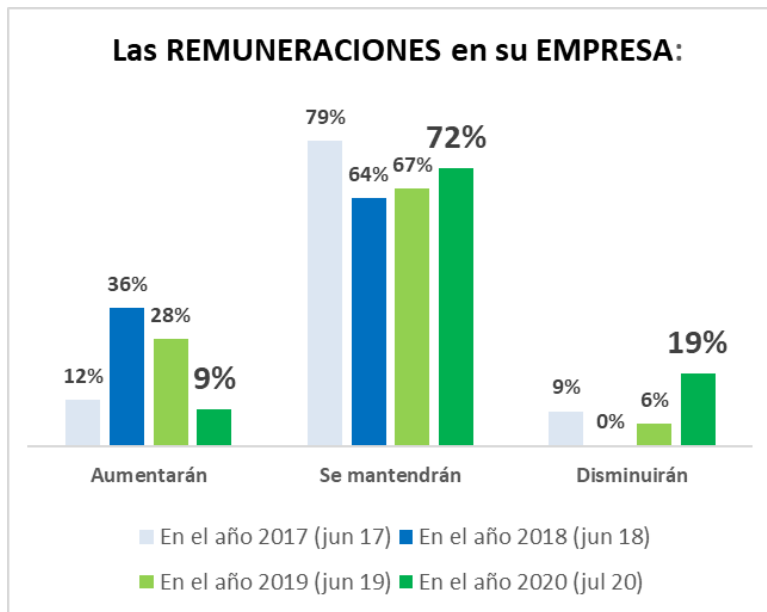
N°18 / julio de 2020



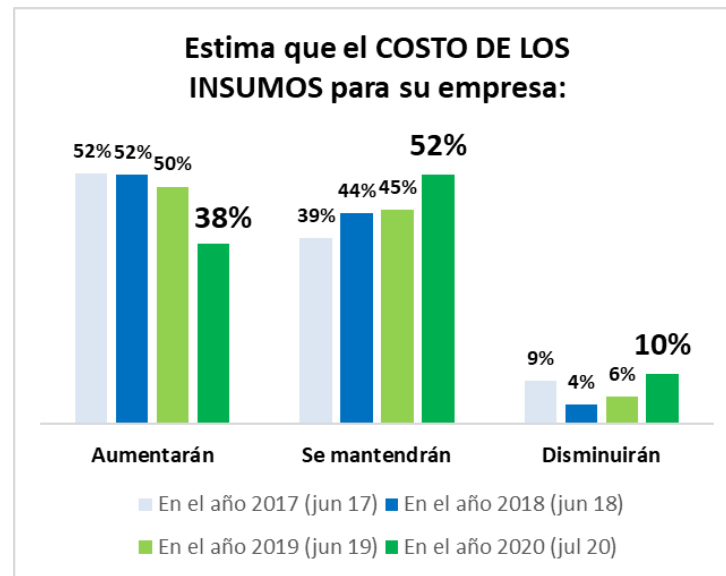
- ▶ Las empresas encuestadas de la región, **operan mayoritariamente sobre el 75%**



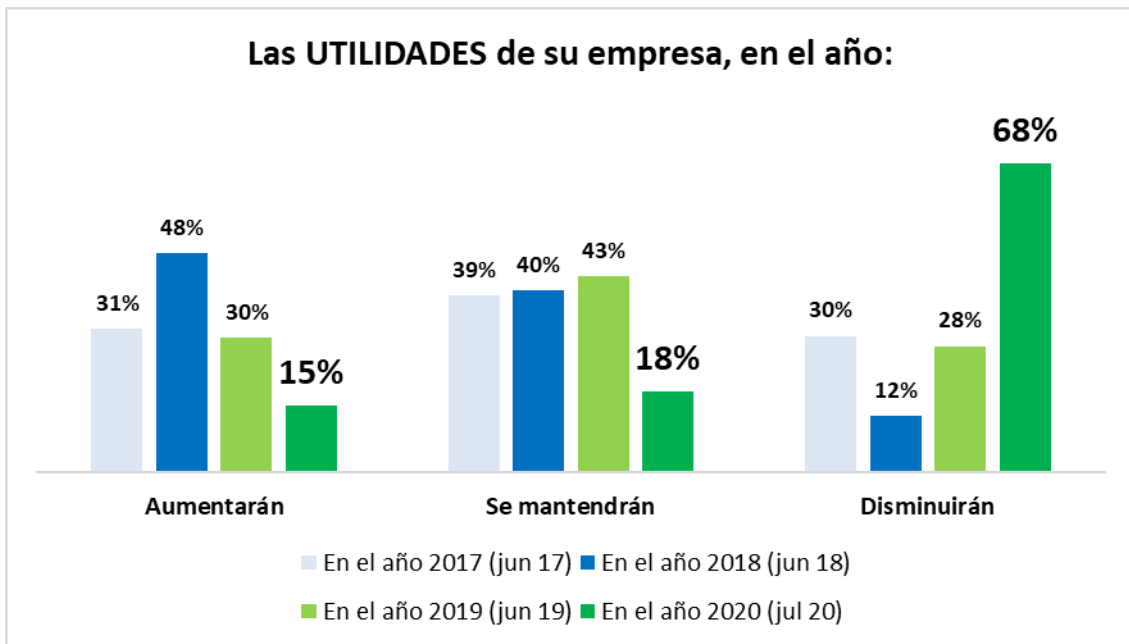
- ▶ 67% estima que sus ventas en 2020 serán inferiores a las de 2019,
- ▶ Estiman distintos plazos de recuperación, La mayoría espera que ocurra en 12 meses (22%),



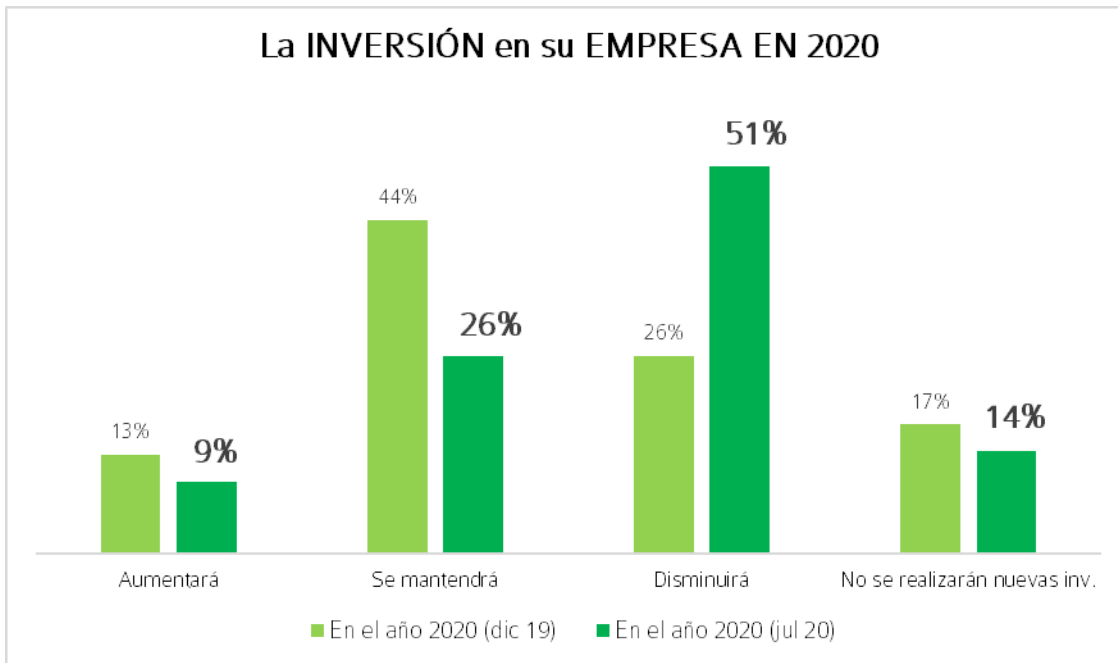
- ▶ Las empresas mayoritariamente **(72%) proyectan mantener las remuneraciones** en sus empresas, como en años anteriores,
- ▶ Aquellas que consideran una disminución llegan al 19%, mostrando un alza respecto a los años previos,



- ▶ Los **costos de los insumos se mantienen** estables de acuerdo a las respuestas de un 52%.
- ▶ Se observa una caída entre quienes perciben un aumento (50% esperaba un alza en junio de 2019 y 38% en julio de 2020),

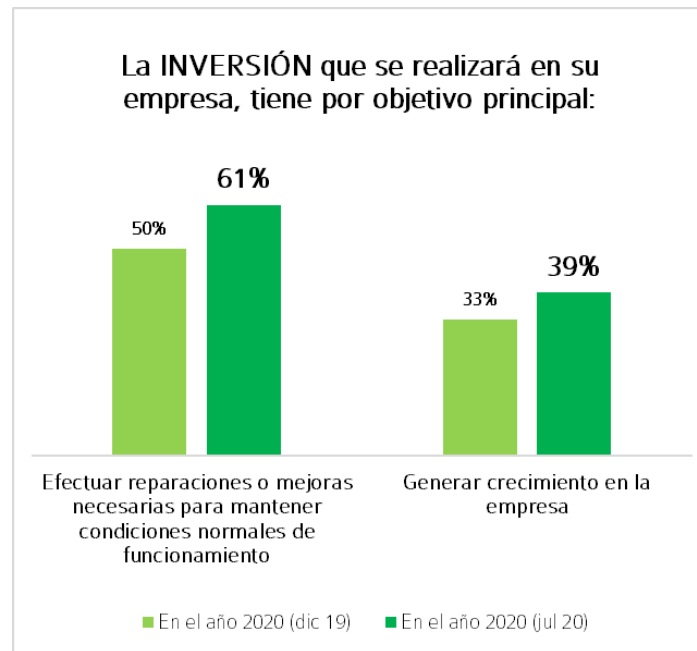
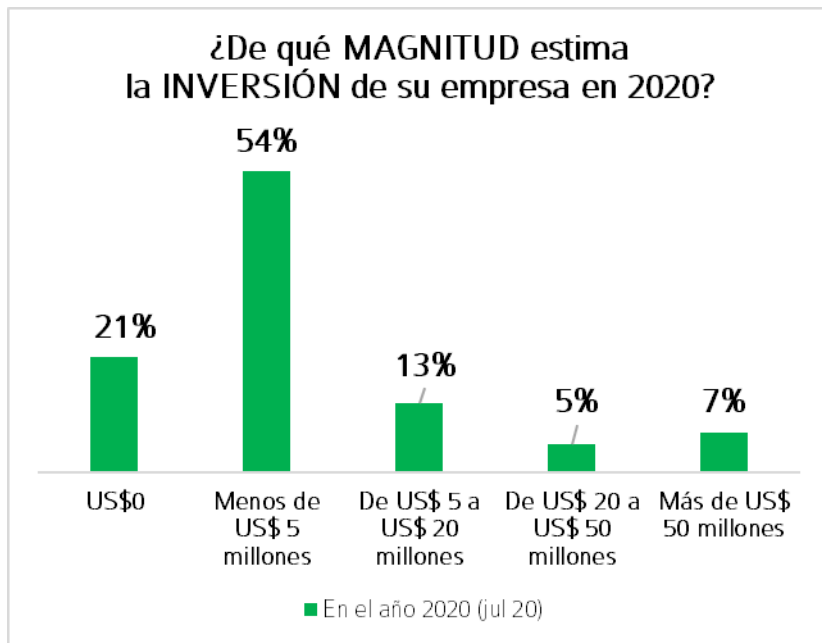


▶ La mayoría de los consultados **(68%)** espera una caída en sus utilidades este año,



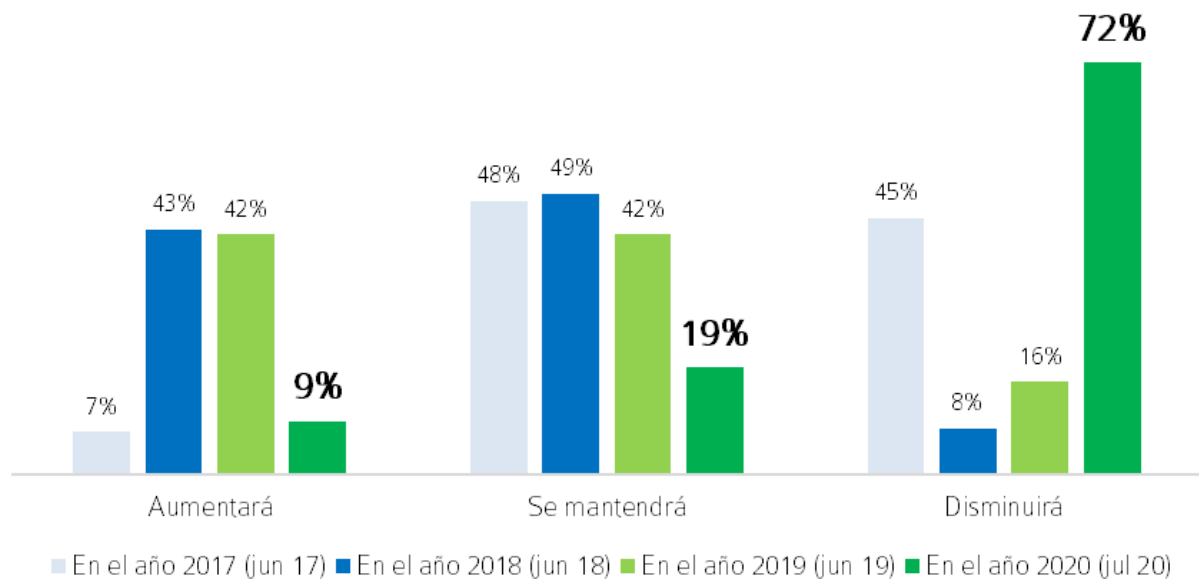
▶ **Más de la mitad** de los empresarios y ejecutivos encuestados (51%) han señalado que van a **disminuir sus inversiones**





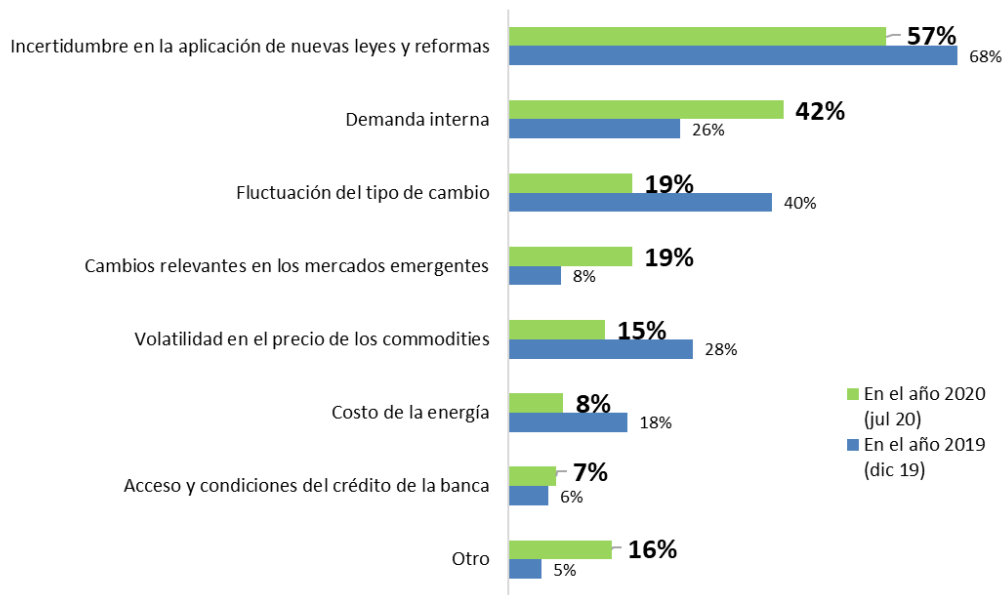
- ▶ **21%** de las empresas consultadas **No realizará inversiones este año** y quienes lo harán será mayoritariamente por un monto inferior a los 5 millones de dólares,
- ▶ **Sólo un 39%** de las empresas que invertirá, lo hará para **generar crecimiento** en la empresa, los demás lo harán para reparaciones o mejoras,

### La INVERSIÓN en la REGIÓN del Biobío, usted cree que:



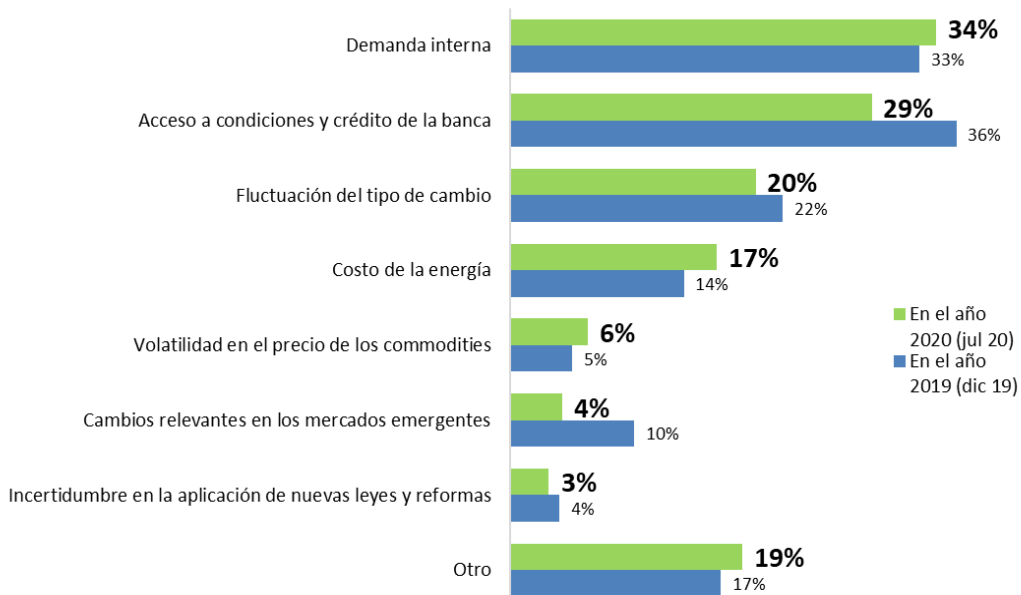
- ▶ En la Región del Biobío, un alto número de empresarios y ejecutivos **(72%) espera una caída en las inversiones,**
- ▶ Dato que contrasta con los dos años previos,

**¿Cuáles son los principales ASPECTOS ECONÓMICOS que están  
incidiendo NEGATIVAMENTE en los resultados de su empresa en el año  
en curso?**



► La **incertidumbre** continúa erigiéndose como la **variable de mayor impacto negativo en las empresas (57%)**, a la que se suma la menor demanda interna (42%),

**¿Cuáles son los principales ASPECTOS ECONÓMICOS que están  
incidiendo POSITIVAMENTE en los resultados de su empresa en el año  
en curso?**

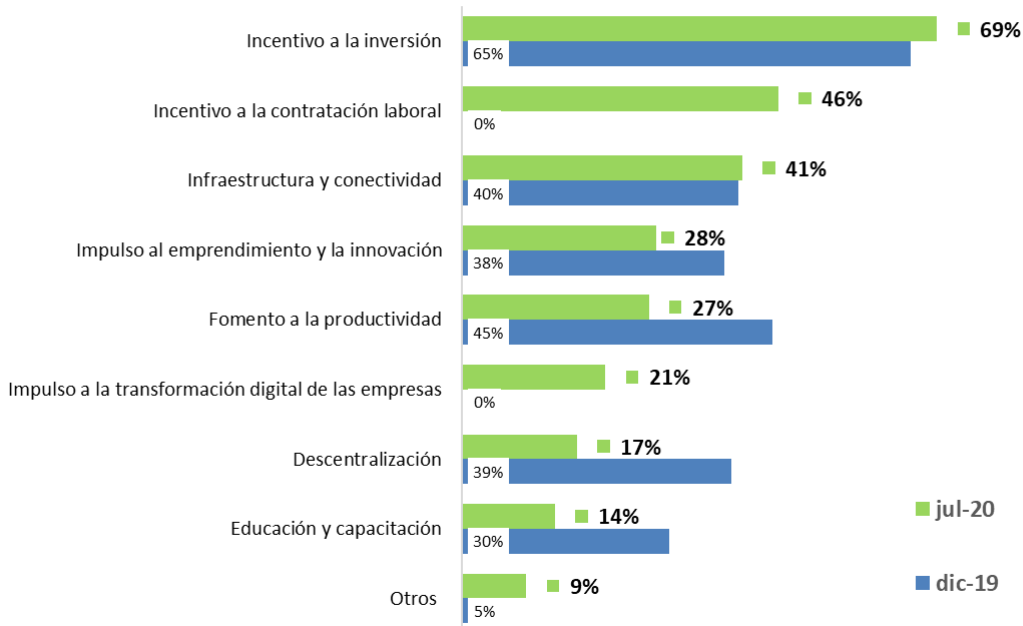


- ▶ Alternativamente, hay empresas que han **visto aumentar su demanda interna (34%)**, señalándola como el principal aspecto positivo,
- ▶ Al que se suma al **Acceso a la banca (29%)**,

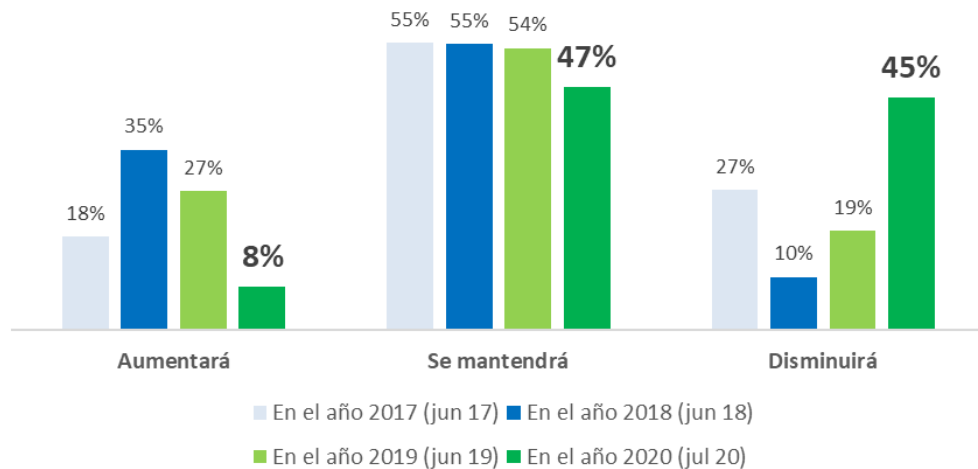
► **Incentivo a la inversión** es mayoritariamente (69%) lo que empresarios y ejecutivos, solicitan al Gobierno para impulsar el crecimiento.

► Seguimiento de **Incentivo a la contratación laboral** (46%) e **Infraestructura y conectividad** (41%),

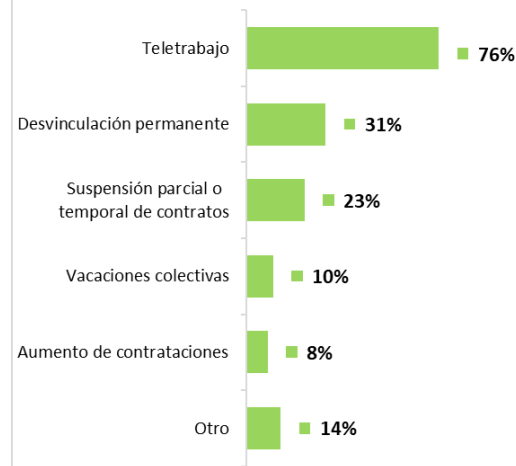
**Para impulsar el CRECIMIENTO ¿Cuáles son los temas que debiesen ser prioritarios para el gobierno en la Región del Biobío?**



### El EMPLEO en su EMPRESA:

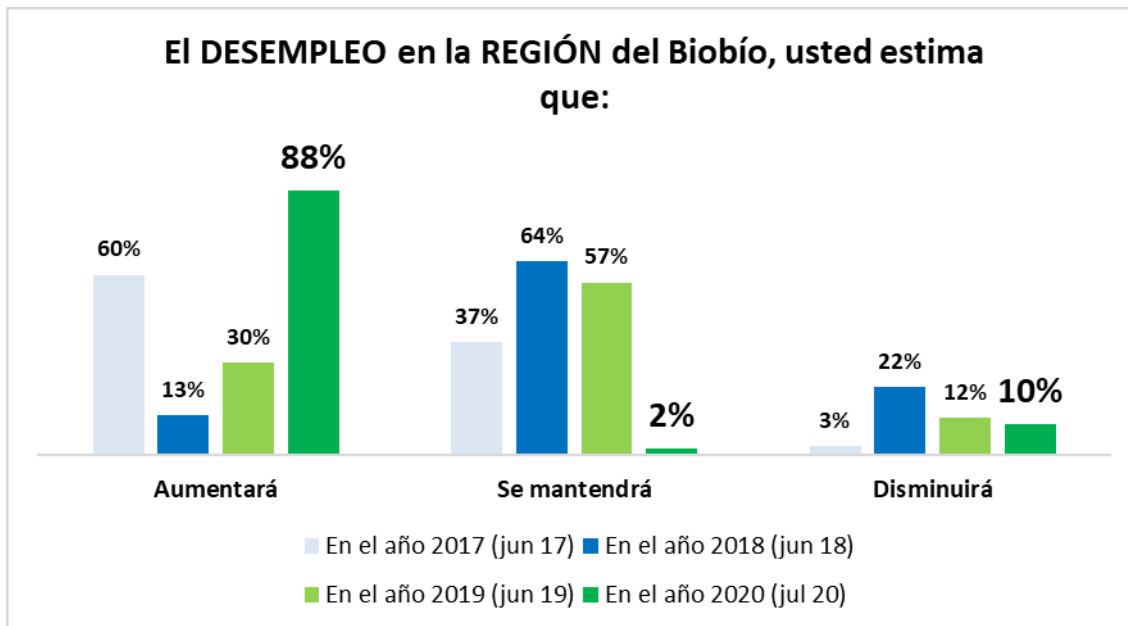


### Medidas tomadas por las empresas en materia de EMPLEO Año 2020



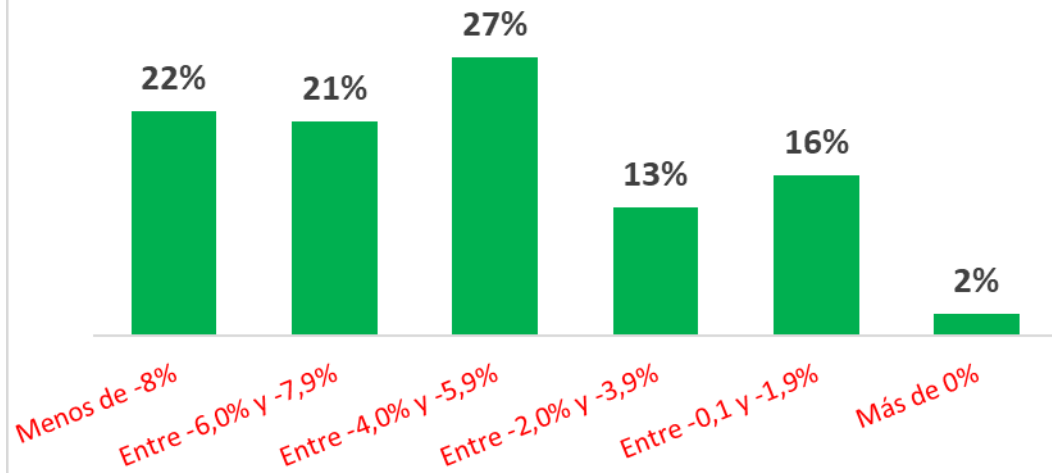
- Los encuestados, en un **47%** esperan mantener el empleo en sus empresas, Han optado por **suspensión temporal de contratos (23%)**, **vacaciones colectivas (10%)** o **específicas y teletrabajo (76%)**,
- Sin embargo, un **45%** señala que **disminuirá**, a la vez que un **31%** indica que ha tomado medidas de **desvinculación permanente**,
- Un **8%** ha **incrementado contrataciones**,

- ▶ Un **88%** de los empresarios y ejecutivos espera que este año el desempleo sea mayor al registrado en 2019.

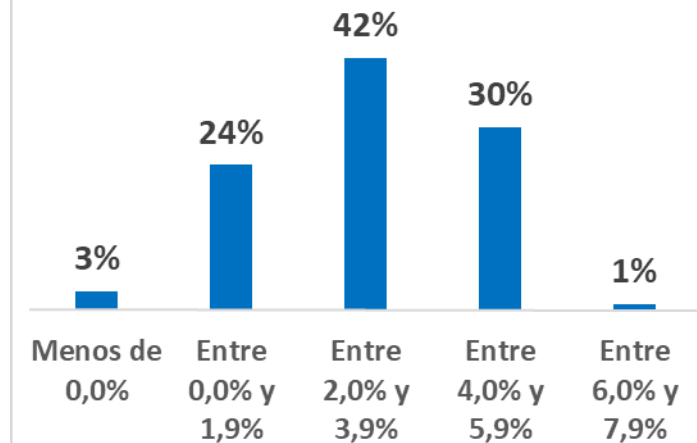


- ▶ La Percepción Empresarial apunta a un PIB bajo **-4.0%** este año y
- ▶ una recuperación entre **2 y 4%** en 2021,

### ¿Cuánto estima que crecerá el PIB del PAÍS EN 2020?



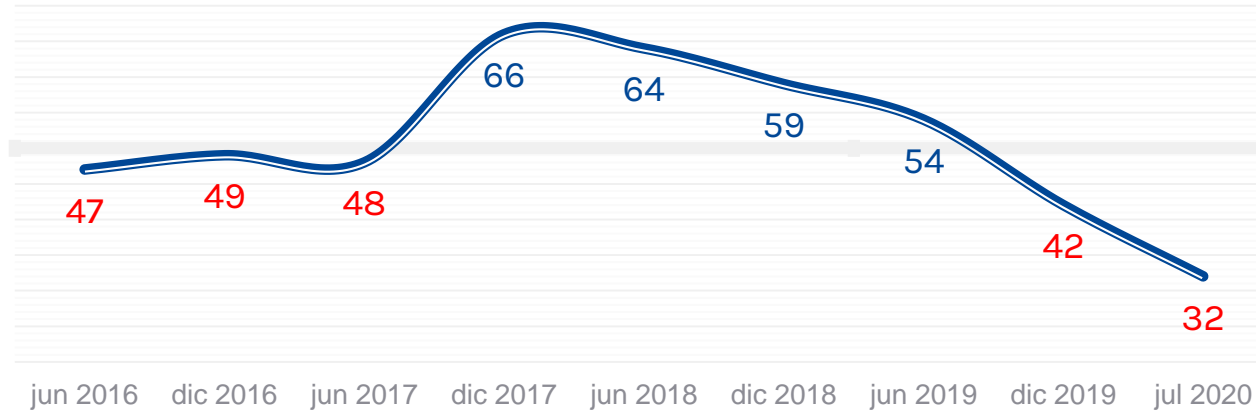
### ¿Cuánto estima que crecerá el PIB del PAÍS EN 2021?







## ÍNDICE DE PERCEPCIÓN EMPRESARIAL BIOBÍO



VARIABLES EMPRESA  
CONSIDERADAS  
Inversión  
Ventas  
Utilidades  
Empleo  
Remuneraciones  
Costo de insumos

- ▶ El Índice de Percepción Empresarial IPER este semestre alcanzó un nivel de 32 puntos; 10 puntos inferior al pasado, posicionando a las expectativas empresariales regionales en un nivel pesimista.

N°18 / julio de 2020



**IPER**

## Índice de **Percepción** **Empresarial** Regional

